

# Modell „Stockholm“

## einstöckiges Haus im nordischen Stil



Stockholm  
87,10 m<sup>2</sup>  
3 Zimmer



### Nordisches Flair für Ihr Zuhause

Haus **Stockholm** bietet auf seiner **Wohn-Nutzfläche von ca. 87 m<sup>2</sup>** 2 Schlafzimmer, 2 Bäder, einmal mit Dusche und einmal mit Badewannenmöglichkeit,

1 Hauswirtschaftsraum mit Unterbringungsmöglichkeit von Waschmaschine und Trockner, 1 großzügige Küche und einen zur Küche praktisch gelegenen Wohnraum, von dem man durch eine Glas-Doppeltür auf die überdachte Terrasse gelangt.

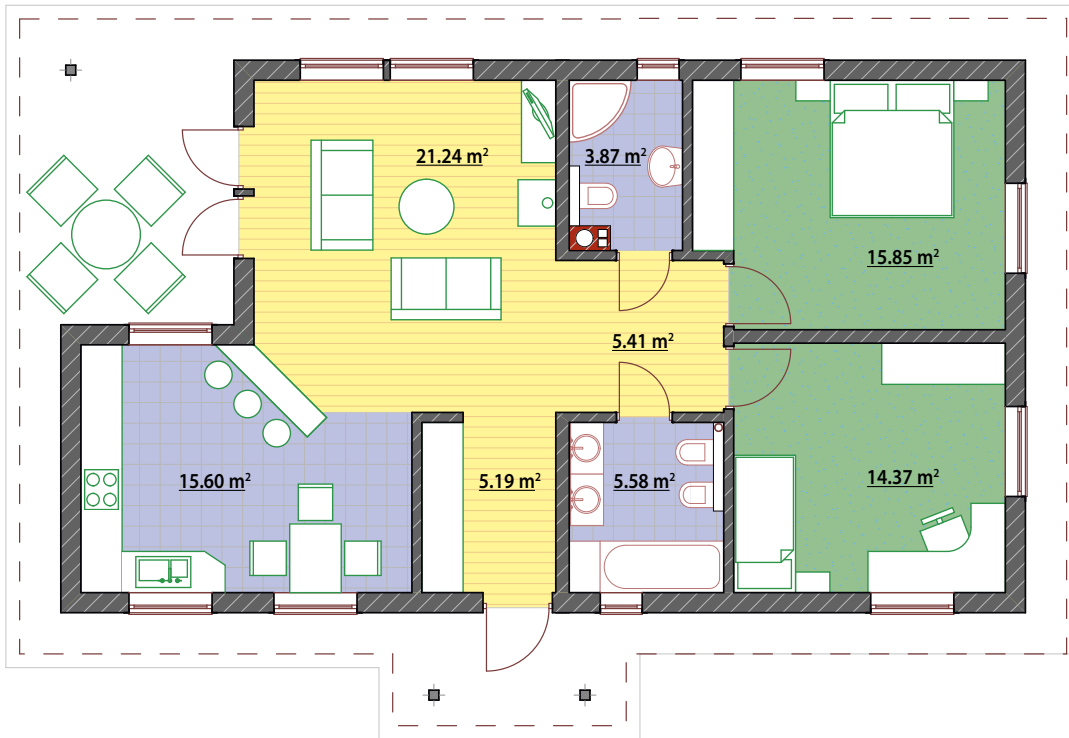
Küche und Essbereich verfügen über 3 große Fenster. Von der Essbar aus hat man einen schönen Blick in das Wohnzimmer und auf den Kamin, der im Wohnraum mit integriert sein sollte. Der Eingang wird von einem schmacken Dächlein geschützt.

Alles in allem eine gut gelungene Planung für die junge Familie.



EG mit überdachter Terrasse

Maßstab 1:100



Stockholm  
87,10 m<sup>2</sup>  
4 Zimmer

